

鈑金加工に特化した技術集団が  
「高品質な製品」を短納期でお客様に提供します

COMPANY PROFILE



**SHIROYAMA**

<http://www.shiroyama-ss.co.jp/>

お客様のニーズに最大限お応えする会社です。  
大小様々な加工に対応する新型機械と40名の技術集団によって、  
精密機械・工作機械・木工機械などのカバーから  
建材部品の加工まで幅広く手掛けます。

当社では、難しいとされる形状やサイズも対応。  
精密機械・工作機械・木工機械及び産業機械等の  
カバーやフレーム・部品などの钣金部品から  
大規模な建築部材なども設計から加工まで一貫した受注対応が可能です。  
納期、強度、精度が求められるものなど、  
どのようなサイズや形状もご相談ください。  
また、クライアント様のご希望に合わせた工程のみ、  
例えば曲げ加工や組立までといった製作依頼も承ります。  
高品質な製品を短納期で提供する当社にすべてをお任せください。



## 会社概要

企業名：株式会社城山製作所  
代表者：櫻井 裕太 (サクライ ユウタ)  
設立：1988年8月1日  
本社所在地：静岡県駿河区用宗小石町2番35号  
主要取引銀行：静岡銀行・しずおか焼津信用金庫・三菱UFJ銀行・商工組合中央金庫・他  
資本金：4,000万円  
事業内容：鋁金製品の設計・製造等の金属加工業  
主要製品：鋁金部：精密機械・工作機械・木工機械等産業機械のフレーム・鋁金金物  
建材部：アルミ・スチール・ステンレスの内外装パネルから、手摺・下地・照明ボックス等の建築資材全般の製作  
関連会社：大連城山金属加工有限公司  
資本金：1億9,000万円  
本社所在地：中国・大連市金州新区東北三街29号

## 会社沿革

1969年 8月 機械部品・自動車部品加工を目的とし、山下隆生が有限会社加山工業所（現、建材部）を設立  
1980年 1月 電気部品・自動車部品加工の独立を目的とし、有限会社用宗金属を設立  
1988年 8月 機械部品鋁金加工部門を独立させ、有限会社城山製作所（現、鋁金部）を設立  
2003年 1月 建材部門・鋁金部門のコスト削減のため、中国・大連市経済技術開発区に現地法人・大連城山金属加工有限公司を設立  
2009年 1月 社名を株式会社城山製作所に商号変更  
経営の合理化を図るため、関連会社である有限会社加山工業所と有限会社用宗金属を吸収合併し、現在の組織となる  
2016年 8月 代表取締役任に山下隆行が就任  
2018年 5月 山下隆行が株式会社用宗プレス工業を設立し、代表取締役に就任  
2024年 1月 取締役社長に櫻井裕太が就任

## 主要設備

### ■ ベンディングマシン

ベンダー 4m	1 台
ベンダー 3m	2 台
ベンダー 2.5m	1 台
ベンダー 2m	1 台
ベンダー 1.2m	1 台
ロールベンダー 1.5m	1 台
ロールベンダー 1m	2 台

### ■ プレス機

NCタレットパンチ	1台 [1,524×3,048]
セットプレス	3 台
アングルFB万能機	1 台

### ■ 切断機

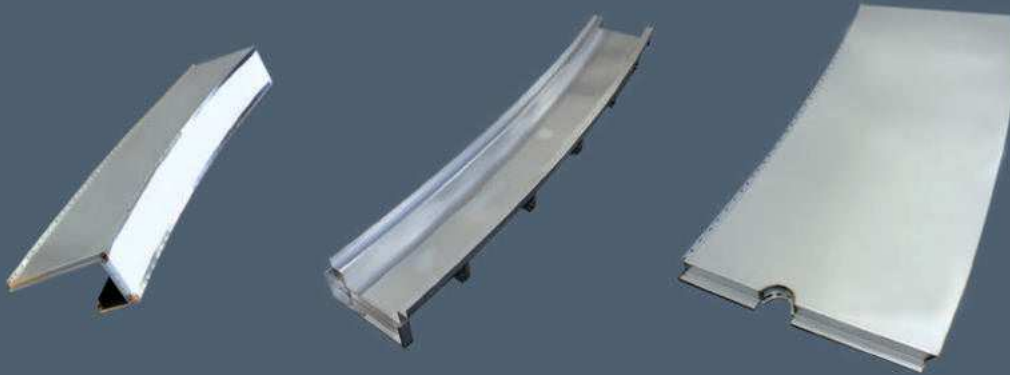
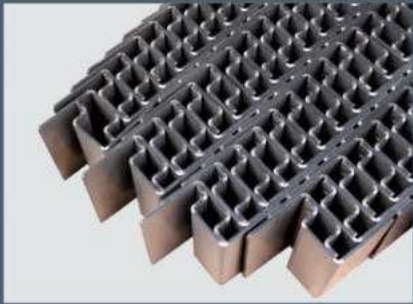
シャーリング 4m	1 台
シャーリング 2m	2 台
コーナーシャー	3 台
ファイバーレーザー加工機	1台 [1,524×3,048]

### ■ 溶接機・その他

アルゴン溶接機	16 台
半自動アーク溶接機	16 台
スポット溶接機	2台 [35KVA]
テーブルスポット	1 台
レーザー溶接機	1 台



# Products



## 加工事例

精密機械・工作機械・木工機械及び産業機械・大型乾燥炉、  
歩廊スロープ・産業機械用オイルタンク・自動倉庫用支柱・柱パネル・新興住宅街向け建築資材など

## 材 料

アルミ材・スチール・ステンレス鋼板・ガルバリウム鋼板など

## 納品までの流れ

Step 01

お見積り

Step 02

受 注

Step 03

設 計

Step 04

材料受入

Step 05

曲げ加工

## 本社钣金部

精密機械・工作機械・木工機械及び産業機械等のカバー・フレーム・部品など、钣金部品全般の製作。



アマダ EM Z-3612 MII  
タレットパンチ



アマダ ENSIS-3015 AJ  
ファイバーレーザーマシン



アマダ FBD III-1025  
2.5 t 油圧プレスブレーキ



アマダ HDS-1703NT  
プレスブレーキ



アマダ HG-8025 高速・高精度  
ベンディングマシン



アマダ SP-30II  
セットプレス



穴あけ・タッピング加工



半自動溶接

## 建材部

アルミ・スチール・ステンレスの内外装パネル、照明ボックス、ブラインドボックスなど、建築金物全般の製作。



アマダ HDS-1303 NT 高精度  
ベンディングマシン



アマダ FBD III-1030 LD  
プレスブレーキ



アマダ HG-1704 ハイエンド  
ベンディングマシン



アマダ M-4065 メカニカル・  
シャーリングマシン



アマダ SP-30II



面取り工程



アルゴン溶接



建材部CAD

高速で高精度な加工を行うには、各機械のNC化が必然です。

当社では効率的な機械の使用方法を熟知したオペレーターが図面データから直接NCプログラムを作成し、複雑形状で手間の掛かる展開作業もスピーディーに加工作業へ移行させることができます。

また、お客様に納品する製品は、各工程での目視検査を徹底することで、常に高品質を保持しています。

Step 05

曲げ加工

Step 06

溶接加工

Step 07

組立

Step 08

検査

Step 09

納品



# 株式会社 城山製作所

しずおかしるがくもちむねこいしちょう  
 〒421-0125 静岡市駿河区用宗小石町2番35号  
 本社・鋳金部 TEL：054-257-3850  
 FAX：054-257-3851

しずおかしるがくもちむねともえちょう  
 〒421-0126 静岡市駿河区用宗巴町1番15号  
 建材部 TEL：054-257-4463  
 FAX：054-257-4464

<http://www.shiroyama-ss.co.jp/>

